



ウエルシア介護サービス株式会社

ウエルシア介護サービス
訪問看護
ステーション
杉戸

24時間365日
土日祝日対応

事業所番号:1161190131



ウエルシア介護サービス
訪問看護ステーション杉戸

〒345-0025
埼玉県北葛飾郡杉戸町清地
4丁目9-10
TEL:0480-38-6551
FAX : 0480-47-0605



<https://www.welcia-kaigo.co.jp/>

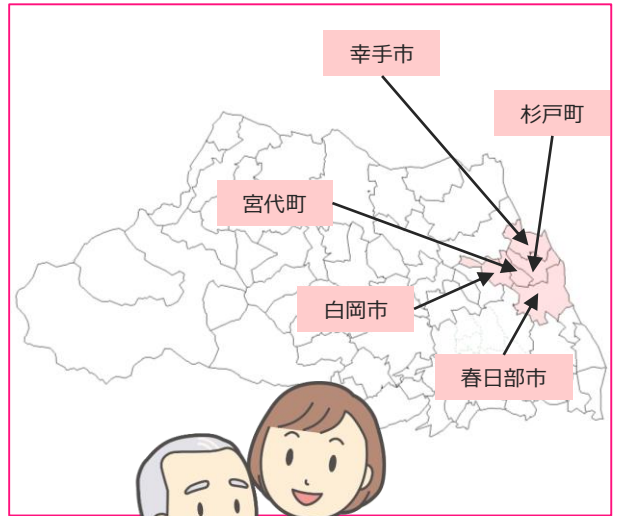


訪問看護とは

病気や障がいを抱えた方が、ご自宅でその方らしい生活が送れるよう、看護師・リハビリスタッフがご自宅へ訪問し、看護ケアやリハビリなどのサービスを提供します。

サービス
提供エリア

埼玉県
白岡市・春日部市・幸手市
宮代町・杉戸町



サービスの内容

症状の観察

体温・脈拍・血圧などのチェックを行い、異常の早期発見・対応をします。



医療処置の実施・相談・指導

在宅酸素療法、吸引、ストマケア、床ずれの予防・処置、点滴・胃瘻チューブ等の管理をご家族へ指導します。

日常生活の支援

食事・排泄の援助、入浴・清拭・洗髪等清潔に関する援助や指導を行います。併せて、皮膚トラブル等の対応も行います。



服薬管理

服薬の状況を確認し、適切なアドバイスを行います。

リラクゼーション

医師や理学療法士と連携し、座位立位・歩行・可動域訓練、筋力強化運動を効果的に実施致します。



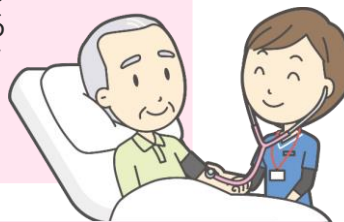
医師・サービス事業者等との連携

利用者が自立した生活が送れるよう、主治医・ケアマネジャー・行政と介護サービス事業者と連携し、対応・調整を行います。



ターミナルケア

がんの末期や人生の終末期を、住み慣れた場で過ごせるように症状の緩和、心のケアに配慮しながら看取りのお手伝いを行います。



認知症・精神障害者のケア

心身の状態観察、事故防止のための相談や対応方法等の助言や援助を行います。

料金表

2024年6月現在

介護保険ご利用の場合のご利用者負担額

※1割負担の場合 1回あたりの料金

提供時間	料金
20分未満	328円前後
30分未満	491円前後
60分未満	858円前後
90分未満	1,176円前後

※下記 1回あたりの料金

内容	料金
緊急時訪問看護加算	626円
初回加算	365円
チューブ類が留置されている方	521円
在宅酸素・褥瘡・ストマ（人工肛門）の方	261円

医療保険

※1割負担の場合

内容	料金
1回	555～655円
月の初日のみ	744円
月の2日目以降	300円
※下記1回/月	
24時間対応体制加算	640円
チューブ類 他	500円
在宅酸素 他	250円

